

Pteropodi



ENIGMA

Misura lo spessore delle sezioni di conchiglia per ogni pteropode e identifica i 3 esemplari che hanno subito maggiormente l'acidificazione degli oceani.



1

Microscopio



ENIGMA

Trova i seguenti vetrini utilizzando il microscopio:
 $+57,39 = D$
 $+60,92 = F$
 $+69,92 = A$



1

Correnti Oceaniche



ENIGMA

Seguendo le correnti oceaniche disegnate i numeri.
A - Dalla corrente del Pacifico del Nord passate per la California, prendete la corrente Nord Equatoriale. Tornate indietro e scendete fino al Perù e toccate la corrente Pacifica del Sud.
B - Dalla corrente Nord Equatoriale, a quella del Golfo e tornate alle Isole Canarie. Scendete verso il Brasile, passate per la corrente Sud Atlantica continuate per il Benguela fino a tornare all'Equatore.
C - Prendete la corrente Sud Equatoriale, toccate il Mozambico, riprendete la corrente Sud Indiana e risalite per la corrente Occidentale Australiana.
D - Partite dalla corrente Nord Equatoriale salite per Kuroshio, prendete la Pacifica del Nord, scendete per la California e proseguite per la corrente Orientale Australiana.



1

Tronco fossile



ENIGMA

Una volta ricomposto il labirinto quale percorso porta fuori partendo dal centro?



1

Termometro galileiano



ENIGMA

Riordinare le boccette considerando la temperatura attuale di 22°. Quali sono le boccette che galleggiano e in che ordine si dispongono dall'alto al basso?



1

Temperatura Globale



ENIGMA

Ricostruire il grafico mettendo nel giusto ordine gli istogrammi della temperatura media dal 1900 al 2020.



1

Carota di ghiaccio



ENIGMA

Purtroppo la barra di confronto e la carota di ghiaccio si sono rotte e dobbiamo ricomporle nel giusto ordine! Qual è l'ordine corretto?



1

DNA



ENIGMA

Trovare le 3 coppie di basi azotate da abbinare alla sequenza di 6 già formata.
Ricorda: Timina si abbinava soltanto con Adenina e Guanina si abbinava solo con Citosina.

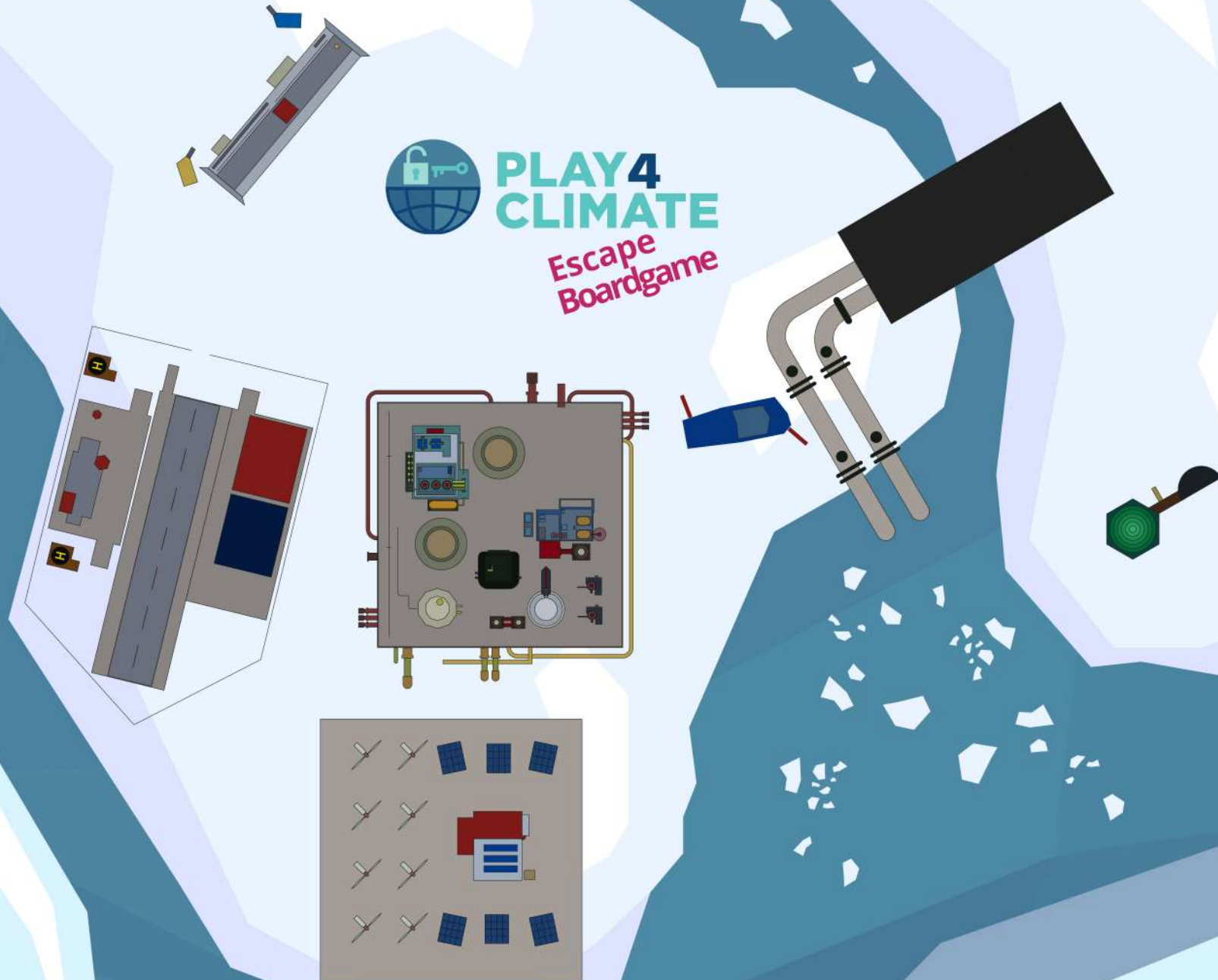


1



PLAY4 CLIMATE

Escape Boardgame



Un progetto di In collaborazione con Con il patrocinio di

Powered by